

Nytt styre i NTF Student

Styret i NTF Student består av to representanter fra hvert av de odontologiske lærestedene i Norge, samt to representanter fra medlemmene ved de utenlandske lærestedene. Valgene ble gjennomført digitalt i desember 2024. Her er en kort introduksjon av det nye styret, og deres tanker om styrevervet og hva de ønsker å bidra med:

Emine Shariff (UiO), leder

Som representant vil jeg jobbe for bedre kobling mellom studenter og arbeidslivet, med særlig oppmerksomhet på folkehelse og samarbeid. Jeg gleder meg også til å knytte kjennskap til medstudenter fra andre utdanningssteder.

Camilla Heine (UiT), nestleder

Jeg stilte til valg for å kunne bruke engasjementet mitt til å bidra til studiehverdagen til tannlegestudenter. Som nytt styremedlem er jeg opptatt av å ivareta medstudentene mine sin trivsel ved å bidra til gjennomføring av større og små arrangementer som gjør hverdagen som tannlegestudent enda litt hyggeligere!

Ole Bergan (UiT), infosekretær

Jeg ville stille til valg for å bidra med et sterkt engasjement, og jeg vil bringe inn perspektivet til oss studenter og unge tannleger!

Sada Maroufi (UiO), styremedlem

Jeg ser fram til å fortsette det viktige arbeidet på tvers av studiesteder og utveksle erfaring med hverandre. Samt å gjøre utdanningen enda bedre, og bli bedre kjent med det som venter oss ut i arbeidslivet.

Nora Bere Eriksson (utland), styremedlem

Et verv i NTF Student sitt styre gir en spennende og unik mulighet til å få innflytelse på min egen og mine medstudenters hverdag. For meg er det ekstra viktig at utenlandsstudentene ikke føler seg glemt, eller nedprioritert, og at overgangen fra studier til arbeidsliv i Norge blir så smooth som mulig.

Amalie Tomasgard (utland), styremedlem

Eg stilte til verv for å bli med i miljøet som skal hjelpe våre framtidige tannleger til en bedre studietid! Det blir kjekt å bli kjent med medstudenter på tvers av studieplasser. Blant annet vil gjerne bidra til at studenter i utlandet føler seg inkludert i tannlege-Norge, slik at overgangen etter studietiden blir enklere.

Maria Kvamme (UiB), styremedlem

No som eg snart går inn i mitt siste år på studiet ynskjer eg nye utfordringar. Eg vil bruke tida mi i NTF Student til tette forholdet mellom studenter og yrkeslivet.

Navalan Murugasimman (UiB), styremedlem

Jeg er med i styret fordi jeg ønsker å ta del i det som skjer utenfor odontologen, både politisk og faglig, og slik bidra til et engasjerende fellesskap med mine medstudenter. Ved å styrke samarbeidet mellom oss, håper jeg også å gi innsikt i hva som kan være i vente etter studietiden.

Innspill eller ønsker?

Har du ønsker eller meninger om hva NTF Student burde drive med? Forslag til faglige arrangementer eller ønsker å bidra i foreningen? Ta kontakt med styrerepresentantene på ditt studie-sted eller send oss en e-post til student@tannlegeforeningen.no



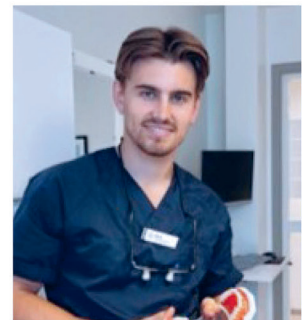
Maria Kvamme



Navalan Murugasimman



Camilla Heiene



Ole Bergan



Nora Berge Eriksson



Amalie Tomasgard



Sada Maroufi



Emine Shariff

Det nye styret i NTF Student. Foto: privat.

Kunngjøring – NTFs representantskapsmøte 2025:

Innsending av forslag til saker

NTFs representantskapsmøte arrangeres 27.–29. november 2025 på Gardermoen.

Saker som foreslås av et eller flere medlemmer (private forslag), må *innen 1. april* sendes til lokalforeningens styre, som videresender forslaget til sekretariatet med sin begrunnede innstilling.

Forslag til saker som ønskes behandlet av representantskapet, må være sendt fra NTFs organer (jf. vedtektene § 3) til sekretariatet *innen 1. mai*.

Forslagene sendes til post@tannlegeforeningen.no og merkes «Sak til Representantskapet 2025».

Hovedstyret avgir innstilling i de saker som skal behandles av representantskapet og fremsetter selv forslag når det er påkrevd. Møteinnkalling og saksdokumenter med hovedstyrets innstilling publiseres på foreningens nettsider senest 15. oktober.

Representantskapsmøtet er NTFs viktigste politiske arena, og vi oppfordrer derfor alle til å fremme forslag til saker dere er opptatt av og mener er viktige for foreningen.